

公 社 の 概 要

令和6年度版



公益財団法人福島県農業振興公社

< 農地中間管理機構 >

URL <http://www.fnk.or.jp>

URL <http://www.fnk-syunou.jp>

目 次

I 公社の設立と沿革	1
1 設 立	1
2 沿 革	1
II 組織と機構	2～3
1 組 織	2
2 設立年月	2
3 各種法人の指定等	2
4 基 本 財 産	2
5 役 員	2
6 組織機構	3
7 常勤役員及び職員数	3
III 公社の事業	4
1 総務企画課	4
2 集積推進課	4
3 被災地域対策室	5
4 就農支援センター	5

I 会社の設立と沿革

1 設 立

経営感覚に優れた効率的かつ安定的な農業経営が農業生産の相当部分を担うような農業構造を確立し農業の振興を図るため、農業経営の規模の拡大、耕作の事業に供される農用地の集団化及び新たに農業経営を営もうとする者の参入の促進等による農用地利用の効率化・高度化を促進すること等により、福島県農業の健全な発展に寄与することを目的として、福島県、県市長会、県町村会その他農業団体からの出捐により民法第34条に基づく財団法人として設立された。

2 沿 革

昭和40年4月1日	昭和33年4月2日に創立した(財)福島県農地開発公社を発展的に解散し、福島県酪農事務所等の機械部門と統合して、新たに(財)福島県農業開発機械公社として発足
昭和44年4月1日	乳用牛導入事業及び凍結精液配布事業を実施するため畜産部を新設し、(財)福島県農業開発公社に改称
昭和46年3月1日	農地保有合理化法人の指定を受け、農地等の売買・貸借事業を実施するため農地管理部を新設
昭和55年4月1日	畜産部を社団法人福島県畜産公社へ移管
昭和62年5月1日	部の名称を一部変更し、総務部、農地計画部、農地建設部及び農地調整部の4部に改組
平成6年4月1日	農地計画部及び農地建設部を統合し事業部に改組
平成7年4月1日	就農支援資金等の貸付及び就農の支援促進に関する事業を実施するため青年農業者育成センターを新設
平成7年4月11日	青年農業者育成センターの指定を受け、就農支援資金等の貸付及び就農の支援促進に関する事業を開始
平成12年4月1日	福島県農業振興公社に名称を変更するとともに、総務課、農地調整課、事業課、青年農業者等育成センターの3課1センター体制に改組
平成14年4月1日	事業課を廃止し、総務課、農地調整課、青年農業者等育成センターの2課1センター体制に改組
平成26年4月1日	公益財団法人へ移行
平成26年4月30日	農地中間管理機構の指定を受け、農地中間管理事業を推進するため集積推進第一課と集積推進第二課の2課体制に改組
令和2年4月1日	総務課を総務企画課に、集積推進課を1課体制に、青年農業者等育成センターを就農支援センターに名称を変更し2課1センター体制に改組
令和3年4月1日	原子力被災12市町村の営農再開加速化に向けて、農地中間管理事業の活用による農地の利用集積を推進するため被災地域対策室を新設
令和5年4月1日	就農支援センターが県設置による「福島県農業経営・就農支援センター」に参画

II 組織と機構

- 1 組 織 公益財団法人（平成26年4月1日）
- 2 設立年月日 昭和40年4月1日
- 3 各種法人の指定等
 - (1) 農地中間管理機構 平成26年4月30日
[農地中間管理事業の推進に関する法律第4条]
 - (2) 特定鉱害復旧事業を行う法人 平成13年10月31日
[臨時石炭鉱害復旧法第48条の3]

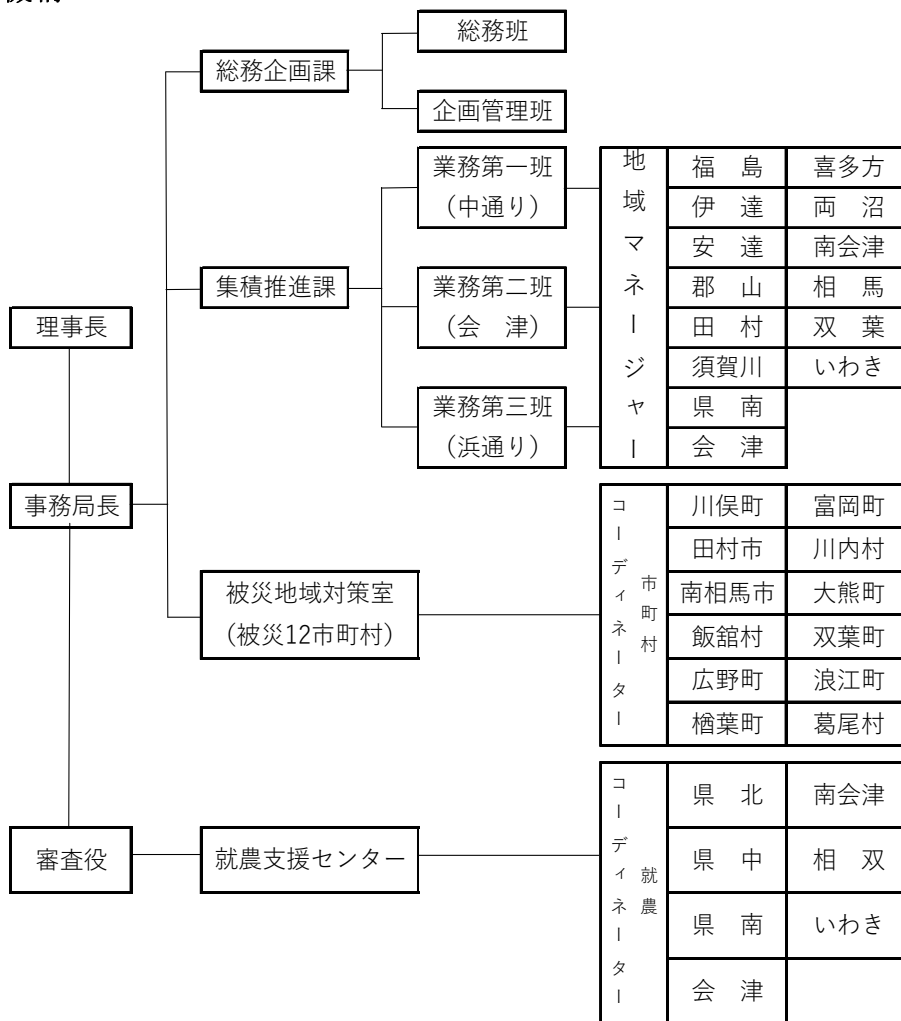
4 基本財産

出捐機関団体名	出捐金額(千円)	備考
福島県	46,000	
福島県市長会	650	
福島県町村会	650	
全国農業協同組合連合会福島県本部	2,700	
福島県酪農業協同組合	500	
福島県土地改良事業団体連合会	500	
計	51,000	

5 役員（令和6年5月1日現在）

役職	氏名	職名
理事長	芳見 茂	常勤
理事	貝羽 敦司	福島県農林水産部政策監
〃	小松 信之	福島県市長会常務理事兼事務局長
〃	菊地 裕	一般社団法人福島県農業会議専務理事兼事務局長
〃	遊佐 正広	J A福島中央会参事
〃	紺野 宏	福島県酪農業協同組合代表理事組合長
〃	菊地 和明	福島県土地改良事業団体連合会専務理事
〃	中田 幸治	うつくしまふくしま農業法人協会会長
〃	橋本 淳一	福島県指導農業士会会長
〃	佐久間俊幸	福島県青年農業士会会長
〃	斎藤 誠治	ふくしま農家の夢ワイン株式会社会長
〃	大内 昭喜	株式会社OFs-Link取締役
〃	横田 純子	特定非営利活動法人素材広場理事長
監事	今泉 仁寿	J A福島中央会常務理事
〃	高久 健一	公認会計士

6 組織機構



7 常勤役員及び職員数（令和6年5月1日現在）

事項 所属	総数	区分			男女別		備考
		公社 プロパー	県職員 派遣	嘱託 職員等	男	女	
常勤役員	1			1	1		
職員	総務企画課	16	6	10	9	7	
	集積推進課	31	3	27	23	8	
	被災地域対策室	15	1	13	13	2	
	就農支援センター	12	1	11	9	3	
計	75	11	2	62	55	20	

注1 事務局長は総務企画課に含まれる。

注2 審査役は就農支援センターに含まれる。

Ⅲ 公社の事業

1 総務企画課

- (1) 公社運営管理業務
- (2) 農地中間管理事業等契約管理業務
- (3) 農地中間管理事業等広報業務
- (4) 特定鉱害復旧事業
- (5) 農業振興事業
 - ア 公社広報紙「あぐりサポートニュース」の発行
- (6) ふくしまの恵み安全対策協議会関係業務受託事業

2 集積推進課

- (1) 農地中間管理事業
 - ア 農地中間管理権の取得及び農用地の貸付
 - イ 農作業受委託事業
 - ウ 借受農地管理等事業
 - エ 利用条件整備事業
- (2) 農地中間管理機構特例事業
 - ア 農地売買等事業
- (3) 農業構造の改善及び農業の振興に資する事業
 - ア 新たな農業担い手育成支援事業（研修支援事業以外）
 - イ 特定農作業受委託支援事業



外部講師による集落での講演会



事業担当者説明会

3 被災地域対策室

- (1) 被災地域（原子力被災12市町村）の農地中間管理事業
 - ア 農地中間管理権の取得及び農用地の貸付
 - イ 農作業受委託事業
 - ウ 借受農地管理等事業
 - エ 利用条件整備事業
- (2) 農業構造の改善及び農業の振興に資する事業
 - ア 機構集積促進利用条件整備支援事業
- (3) 土地利用調整指導受託事業



ほ場整備・農地集積後の水田ほ場



集落での事業説明

4 就農支援センター（福島県農業経営・就農支援センターの事務総括）

- (1) 就農相談等事業
- (2) 新規就農者育成総合対策事業(就農準備資金)等
- (3) 農業経営等支援受託事業（農業経営・就農サポート推進事業）
- (4) 新たな農業担い手育成支援事業（研修支援事業）
- (5) 就農促進に関する調査及び啓発活動事業
- (6) 青年農業者等の確保、育成を図るために必要な事業



就農相談フェアにて



研修終了後、新たに就農された方々

公益財団法人福島県農業振興公社

[農地中間管理機構]

住所	〒960-8681 福島市中町8番2号
電話番号	総務企画課 024(521)9834
	総務班 024(521)9834
	企画管理班 024(521)9841・9835
	集積推進課 024(521)9846
	業務第一班 024(521)9845
	県北農林事務所駐在 080-3754-3063
	伊達農業普及所駐在 080-3754-3064
	安達農業普及所駐在 080-3754-3066
	県中農林事務所駐在 080-4872-8531
	田村農業普及所駐在 080-3754-3067
	須賀川農業普及所駐在 080-3754-3068
	県南農林事務所駐在 080-3754-3069
	業務第二班 024(521)9845
	会津農林事務所駐在 070-1574-3562
	喜多方農業普及所駐在 080-3754-3070
	会津坂下農業普及所駐在 080-3754-3071
	南会津農林事務所駐在 080-3754-3073
	業務第三班 024(521)9843
	相双農林事務所駐在 070-1582-6920
	双葉農業普及所駐在 070-8801-4424
	いわき農林事務所駐在 080-3754-3074
	被災地域対策室 024(503)0421
	田村市都路行政局駐在 070-8688-9532
	(川俣町・田村市担当)
	南相馬市役所駐在 070-8688-9522・9523
	飯舘村役場駐在 070-8688-9524・9525
	広野町役場駐在 080-4356-8087
	檜葉町役場駐在 070-8688-9526
	(檜葉町・富岡町担当)
	大熊町役場駐在 070-8688-9528
	(大熊町・双葉町担当)
	浪江町役場駐在 070-8688-9529・9530
	葛尾村役場駐在 070-8688-9531
	就農支援センター 024(521)8676
	県北農林事務所駐在 070-8801-4416
	県中農林事務所駐在 070-8801-4417
	県南農林事務所駐在 070-8801-4418
	会津農林事務所駐在 070-8801-4419
	南会津農林事務所駐在 070-8801-4420
	相双農林事務所駐在 070-8801-4421
	いわき農林事務所駐在 070-8801-4422

FAX番号 024(521)8277